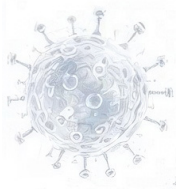
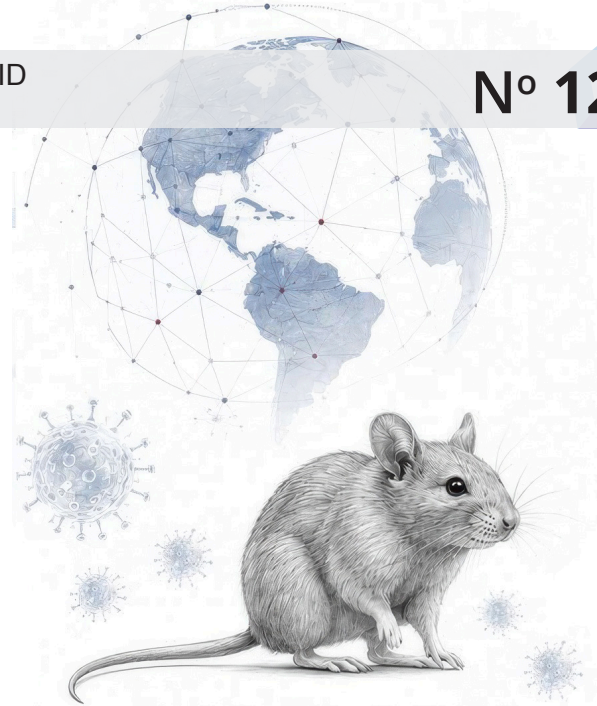


## Aprenda sobre *hantavirus*



Por: **Francisco Javier Díaz, MD, PhD**  
Profesor de la Facultad de Medicina  
Universidad de Antioquia



### 1 ¿Qué son los hantavirus?

Son un grupo de virus que infectan a los roedores silvestres, es decir, aquellos que viven en zonas rurales, selváticas o desérticas. Solo en condiciones excepcionales los hantavirus pueden infectar a los seres humanos. Se conocen más de cincuenta especies de hantavirus, y cada una de ellas es propia de una especie diferente de roedor. Existen más de dos mil especies de roedores y la mayoría no son portadoras de hantavirus; en particular, los roedores urbanos y domésticos, como el ratón común y las ratas de alcantarilla o de los tejados, no son una fuente importante de hantavirus.

### 2 ¿Cómo se manifiesta la infección por hantavirus?

En los seres humanos, la infección por hantavirus puede variar desde una infección completamente asintomática hasta una enfermedad grave y potencialmente letal. Algunos hantavirus solo producen infecciones leves que no se diferencian de una gripa u otra infección trivial; otros, por el contrario, como el hantavirus Andes (o

simplemente *virus de los Andes*), pueden causar una enfermedad respiratoria muy grave llamada “síndrome pulmonar por hantavirus”, caracterizada por fiebre, dificultad progresiva para respirar y pérdida de la oxigenación de la sangre, que pueden llevar a la muerte por falla respiratoria aguda.

### 3 ¿A quién le puede dar la infección por hantavirus y cómo se contagia?

La infección por hantavirus ocurre cuando se aspiran partículas de polvo contaminadas con orina o heces de roedores silvestres. Más raramente, puede adquirirse por mordedura o manipulación del roedor.

Solo uno de los más de cincuenta virus de este grupo, el llamado hantavirus Andes, se ha asociado con transmisión de persona a persona y este tipo de contagio requiere un contacto muy estrecho, como el que puede ocurrir en un ambiente familiar, en el ambiente hospitalario o en “comunidades cerradas”, como la de los pasajeros del barco que navegaba por el Atlántico Sur y compartían repetidamente los mismos espacios.



Los hantavirus no se adquieren por contacto casual en la calle o en los medios de transporte. El hantavirus Andes es propio del “ratón colilargo” (*Oligoryzomys longicaudatus*), un roedor silvestre del Cono Sur de América, principalmente de Argentina y Chile. Solo quienes hayan estado allí, o quienes entren en contacto muy cercano con personas que hayan visitado esas regiones, pueden desarrollar la enfermedad.

#### 4 ¿Qué complicaciones puede causar la infección por hantavirus?

La complicación más importante es precisamente el “síndrome pulmonar por hantavirus”, una etapa de la infección que dura entre cuatro y seis días y que ocurre en las personas infectadas por el hantavirus Andes y algunos otros hantavirus. Aproximadamente el 30 % de quienes adquieren estos virus pueden morir; el resto, cuando logra superar esta etapa, se recupera completamente y no queda con secuelas.

#### 5 ¿Cuándo consultar?

Siempre que se desarrolla una enfermedad con dificultad progresiva para respirar se debe consultar a un servicio de urgencias

#### 6 ¿Cómo se diagnostica la enfermedad por hantavirus?

La enfermedad puede sospechar cuando se presentan los síntomas anteriormente descritos y existe el antecedente de haber visitado parajes rurales polvorientos frecuentados por roedores silvestres. La confirmación del diagnóstico requiere pruebas de laboratorio muy especializadas, que no están disponibles en los laboratorios clínicos ni en los hospitales de nuestro medio.

#### 7 ¿Cómo se trata la enfermedad por hantavirus?

El síndrome pulmonar por hantavirus debe ser tratado en una Unidad de Cuidado Intensivo (UCI) y requiere aparatos sofisticados, como respiradores mecánicos o equipos de oxigenación extracorpórea. Estos solo están disponibles en hospitales de alta complejidad.

#### 8 ¿Es posible prevenir la infección por hantavirus?

No existen vacunas ni medicamentos para prevenir esta infección. En las zonas rurales se debe evitar respirar en ambientes polvorientos. También se debe evitar el contacto muy estrecho con personas sospechosas de tener infección por hantavirus u otros virus respiratorios.

#### Lectura recomendada.

Se recomienda consultar la página web de la Organización Mundial de la Salud, disponible en <https://www.who.int/news-room/fact-sheets/detail/hantavirus>



#### COMITÉ EDITORIAL

**Salud VID** • Danny Javier Robles Gómez - Director General • Juan Mario Jaramillo Acosta - Director Laboratorio Clínico  
 • Carlos Mario Cardona Betancur - Jefe Laboratorio Dental • Ana María Montoya Duque - Microbióloga  
 • Daniel Mauricio Castañeda Vargas - Jefe de Mercadeo y experiencia del usuario.  
**Organización VID** • Santiago Estrada Mesa - Asistencia, docencia e investigación.  
**Clínica Cardio VID** • Juan Carlos González Arroyave - Director Científico.

Escanea el código QR y conoce todas las Cartas de Salud

